

SITREVA

Syndicat Intercommunal
pour le Traitement et la
Valorisation des Déchets

RAPPORT D'ACTIVITÉ 2017

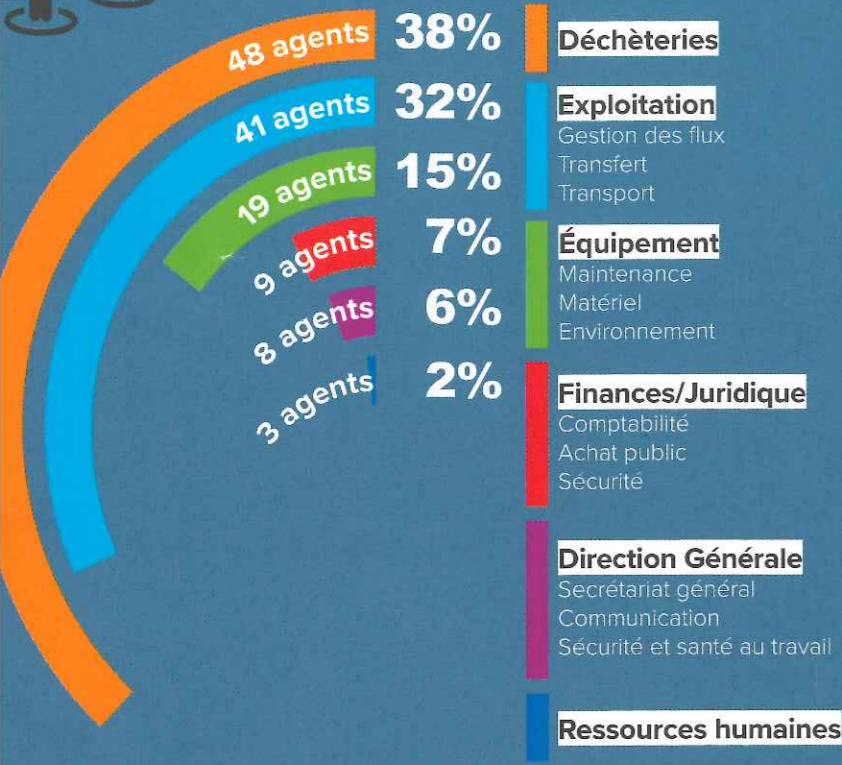
[Synthèse]



NOTRE ORGANISATION & NOS ÉQUIPEMENTS

3 156 km²
271 949 habitants
196 communes

128 agents



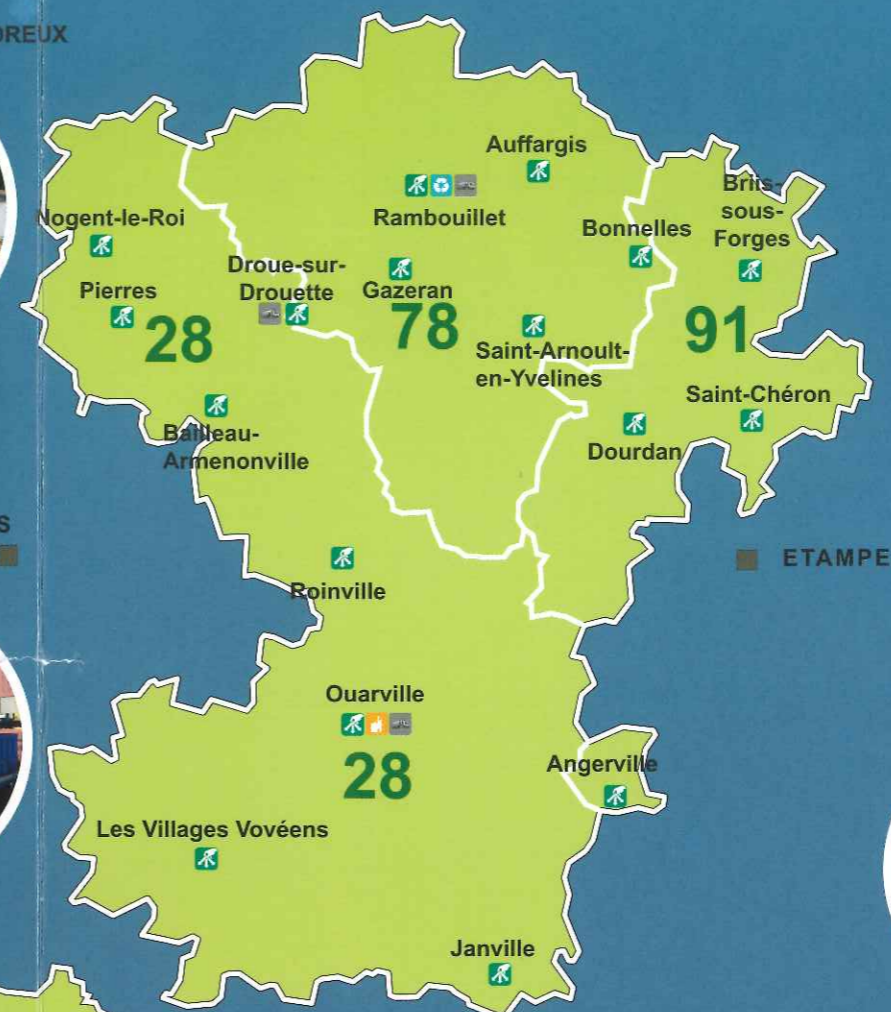
21 déchèteries : principales interfaces d'échange entre Sitreva et les usagers du service public. Elles sont accessibles à tous les habitants du territoire couvert par Sitreva, sur présentation du pass'déchèterie.

622 736 visites reçues.



4 centres de transfert : outils d'optimisation logistique et de valorisation. Ils permettent de rationaliser les transports, de contrôler la nature et d'effectuer un tri des produits apportés afin de maximiser la part de valorisation matière.

91 263 t réceptionnées.



1 centre de tri géré dans le cadre de la DSP par la société VALORYELE.



13 273 t triées, issues des collectes sélectives réalisées par les établissements membres (à l'exception de celles du SICTOM de la région de Châteaudun qui sont triées au centre de tri NATRIEL à Dreux).

1 unité de valorisation énergétique exploitée en Délégation de Service Public (DSP) par la société VALORYELE.



130 259 t valorisées.
61 927 MWh produits.

30 camions ont assuré le transport des déchets entre nos déchèteries, nos centres de transfert et les sites de traitement.

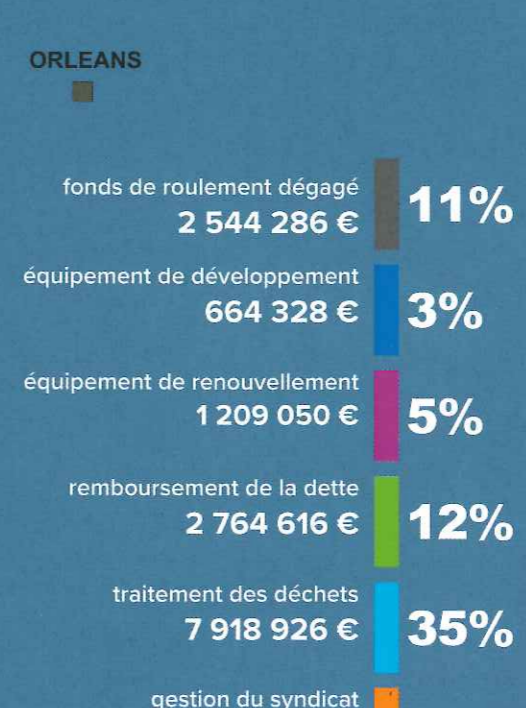
150 503 t transportées.

892 434 km parcourus.



Déchèterie
 Centre de transfert
 Unité de valorisation énergétique
 Centre de tri

Postes de dépenses



Ressources



€ 65,83 €
 Coût net du service par habitant

Sitreva est un établissement public créé le 1er mars 1994 pour exercer la compétence du transfert des déchets ainsi que de l'exploitation des déchèteries. L'activité de Sitreva est répartie sur 4 régions administratives (Centre-Loire et Ile-de-France) et 4 départements (Essonne, Eure-et-Loire, Loiret, Yvelines).

Sont membres de Sitreva :

- Le SICTOM de la région d'Au-neau
- Le SICTOM de la région de Châteaudun
- Le SICTOM du Hurepoix
- La CC des Portes Euréliennes d'Ile-de-France
- Le SICTOM de la région de Rambouillet.

Sitreva est administré par un organe délibérant composé de délégués désignés par ses membres : le Comité syndical. Celui-ci est composé de 57 délégués titulaires et 57 suppléants. L'organe exécutif de Sitreva est incarné par son président, Benoît PETITPREZ, qui a été élu le 10 juin 2014. Assisté de 12 vice-présidents, il conduit la politique définie par le comité syndical.

Sitreva a choisi de déléguer une partie de sa mission de service public – l'exploitation du centre de tri et de l'Unité de Valorisation Énergétique (UVE). Celle-ci est assurée par la société Valoryele (filiale de Suez), dans le cadre d'une convention de délégation conclue en 1995 pour une durée de 25 ans. L'ensemble de sa mission est, pour le reste, assuré en régie par



Benoît PETITPREZ
Président

LE RECYCLAGE DES DÉCHETS PAR SITREVA



94 100 t

collectées par les
5 établissements membres

Ordures ménagères
61 620 t [65 %]

Emballages et papiers
13 972 t [15 %]

Végétaux
9 563 t [10 %]

Verre
8 311 t [9 %]

Encombrants
634 t [1 %]



67 974 t

apportées dans les
21 déchèteries



595 kg

de déchets produits
par habitant



Tout-venant
17 850 t [26 %]

Végétaux
17 183 t [25 %]

Gravats
16 582 t [24 %]

Bois
8 582 t [13 %]

Métaux
2 705 t [4 %]

Appareils électriques
2 229 t [3 %]

Mobilier
999 t [1 %]

Cartons
991 t [1 %]

Produits chimiques
400 t [0,6 %]

Autres petits flux **453 t [0,7 %]**



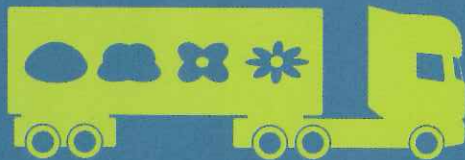
5 073 t

en stock sur nos **4 centres de transfert**



64 748 t

d'apports extérieurs



7 t

transférées en moyenne
par tournée



231 895 t

traitées

€ 2 683 259 €

Coût net des processus de traitement *

Déchets dont le traitement génère
une recette nette

Batteries
260,13 €/t

Mobilier
233,58 €/t

Cartons de déchèteries
217,25 €/t

Emballages et papiers
134,38 €/t

Métaux
131,24 €/t

Huiles végétales
100 €/t

Appareils électriques
67,65 €/t

Verre
23,14 €/t

Autres produits
0 €/t

Déchets dont le traitement génère
une dépense nette

Gravats inertes
3,21 €/t

Végétaux
15,29 €/t

Bois
24,47 €/t

Gravats en mélange
36,63 €/t

Tout-venant
56,98 €/t

Ordures ménagères
58,74 €/t

Huiles minérales
156,81 €/t

Produits Chimiques
273,45 €/t

91,2 %

traitées **localement**

(Centre-Val de Loire et Ile-de-France)

8,7% traitées en France

0,1% traitées en Europe

90 %

valorisées



* Solde des recettes des filières de traitement, des soutiens des éco-organismes et des coûts de traitement. Hors part fixe de la DSP.